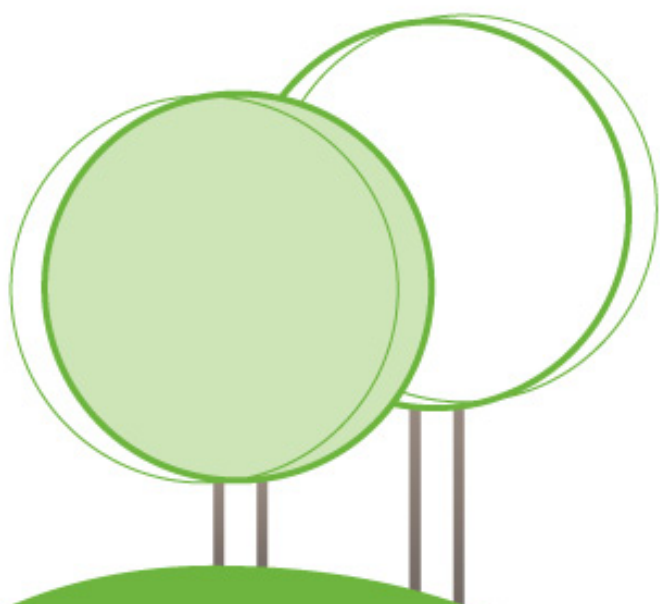


DOSSIER DE PRESSE



• C O N F L U E N C E •

Profil de l'association
Missions de l'association
Adhérents de l'association

www.confluence-entreprises.com

Profil de l'association

QUI SOMMES-NOUS

Créée en janvier 2010, à l'initiative des dirigeants d'entreprises du Parc d'activités Léonard de Vinci, Confluence, est une association réunissant à ce jour les huit sociétés implantées sur le Parc et représentant près de 600 salariés.

Situé au cœur du Sud Francilien et ouvert sur un environnement paysager d'exception, le Parc d'activités Léonard de Vinci bénéficie d'une situation géographique stratégique et offre un cadre de travail remarquable.

A quelques minutes seulement d'Evry, le Parc d'activités Léonard De Vinci bénéficie des axes de circulations majeurs que sont l'A6, l'A86, la N104, de la proximité de l'aéroport d'Orly ainsi que du réseau de transports en commun d'Ile de France (RER D et Bus TICE).

Le Parc d'activités Léonard de Vinci offre une capacité d'accueil de plus de 33 hectares.

Bénéficiez et faites bénéficier vos salariés d'un environnement de travail exceptionnel en Région Parisienne .

Président

Eric PETERS
Solutys Group

Vice-Président

Florence BERTAUX
Fanuc Robotics

Trésorier

Richard DELLE
Truffaut

Secrétaire

Carine BERNARDIN
Espace Léonard de Vinci

600 salariés présents quotidiennement
8 entreprises adhérentes
Université Evry **A86**
Parc Léonard de Vinci Bus TICE
Autoroute A6 **110 hectares** de verdure
RER D **N104 Aéroport Orly**

Missions de l'association

LES MISSIONS DE CONFLUENCE

Confluence, association régie par la loi de 1901 a pour rôle de :

- **Informier et Défendre les droits** et intérêts des entreprises adhérentes
- **Etre un interlocuteur centralisateur** pour les collectivités locales et territoriales en dehors de tout contexte commercial
- **Créer une dynamique de progrès** pour le développement et l'expansion du Parc d'activités Léonard de Vinci.
- **Mettre en œuvre et piloter** tout projet d'intérêt commun aux entreprises du Parc d'activités Léonard de Vinci

LES ENGAGEMENTS DE CONFLUENCE

- **L'action** : Confluence est à l'écoute et au service des préoccupations des dirigeants adhérents et de leurs salariés.
- **Le rayonnement** : Confluence valorise tous les métiers des entreprises adhérentes et fait rayonner le Parc d'activités Léonard de Vinci.
- **L'engagement** : Tous les adhérents de Confluence partagent le même engagement pour le Parc d'activités Léonard de Vinci et tous ses usagers (salariés, prestataires etc.).

600 salariés présents quotidiennement
8 entreprises adhérentes
Université Evry **A86**
Parc Léonard de Vinci Bus TICE
Autoroute A6
110 hectares de verdure
RER D **N104** Aéroport Orly

Adhérents de l'association



Dam

Distributeur exclusif des produits Vogel's et agent exclusif LFD (Large Format Display) Philips, Dam bénéficie d'une notoriété qui allie savoir-faire, réactivité et capacité de répondre au mieux aux besoins de ses clients français.

Créée en 1974, la société DAM a débuté dans la distribution pour se spécialiser dans l'import / export d'œuvres musicales, développant rapidement une activité commerciale.

Basée à Lisses depuis 2006, la société achemine ses produits vers la France entière dans les plus brefs délais. Cela fait aujourd'hui 10 ans que Dam collabore avec la société Vogel's et que la gamme de ses produits s'élargit et s'adapte aux besoins évolutifs de la société.

Basé à Eindhoven - Hollande, Vogel's est un spécialiste de l'équipement audio-visuel depuis 1973 (date de lancement du premier support pour enceinte au monde). Expert en design, Vogel's crée pour vos besoins des gammes de produits variées d'une qualité irréprochable : Connect-it, Ligne Thin font partie de ses dernières réalisations et sont l'aboutissement d'un travail de recherches ciblées.

Vogel's propose donc régulièrement des produits innovants et la société Dam vous conseille et les distribue.

Et depuis peu, Dam propose la gamme de meubles Schnepel, marque de fabrication allemande qui répond à une demande en meubles design : la gamme Varic proposent jusqu'à 64 combinaisons de couleurs possibles, des systèmes audio inclus avec Varic sound, et des options d'accessorisation de ces meubles et personnalisation du mobilier: station d'accueil, réglage de luminosité...avec Xlinie et meuble S.

Enfin, depuis le 1er janvier 2013, Dam est l'agent exclusif Philips pour les Large Format Display. Cette mission consiste au développement de l'activité BtoB pour Philips sur le marché Français. Le large Format Display correspond à de l'écran plat de grande taille incluant des technologies de type 3D ou tactile permettant de réaliser de l'affichage dynamique.

Contacteur Dam

Par téléphone : 01 64 97 74 00
Par e-mail : dam@damdiff.com
Site web : www.dam-diffusion.com

Chiffres Clés

Date de création : 1974
Effectif : 20 collaborateurs
Nombre d'implantation : 1 en France

Adhérents de l'association



Espace Léonard de Vinci

A 25km des portes de Paris, vous êtes les bienvenus à l'Espace Léonard de Vinci.

Un hôtel 3 étoiles, 73 chambres calmes, spacieuses et agréables, qui s'ouvrent sur un balcon. Elle sont équipées de salle de bain avec sèche-cheveux, télévision écran plat, wifi...

Un bar, 2 salles de restaurants, des espaces conviviaux, un ensemble harmonieux qui favorise l'organisation d'événements de tous types : réunions, séminaires, mariages, fêtes familiales...

Vous aussi choisissez l'Espace Léonard de Vinci pour vos séminaires. Quels que soient vos objectifs nous adaptons nos services à vos besoins afin que vous profitiez au maximum de votre séjour. A votre disposition des salles modulables à la lumière du jour, calmes, équipées d'écrans, de vidéo-projecteur, paperboard, etc. Capacité variable allant jusqu'à 170 personnes.

Au cœur de l'Espace Léonard de Vinci, le centre Vivre en Forme vous accueille sur 1600 m² : piscine intérieure chauffée à 28°, piscine extérieure en période estivale, saunas, hammams, jacuzzi, salle de cardio training, salle de musculation, cours collectif de fitness, d'aquagym et de yoga, coaching, etc...)

Un centre d'esthétique et de balnéothérapie où nos esthéticiennes et hydro-thérapeutes vous prennent en charge. Luminothérapie, Freeze, Cellu M6 pour des soins à la pointe des techniques actuelles de beauté, minceur et anti-âge.

Quelle que soit la durée de votre séjour, le temps d'un week-end ou d'une cure de balnéothérapie, nous en ferons un moment de détente et de convivialité.

L'Espace Léonard de Vinci est un grand centre de séminaire, mais aussi un complexe sportif très développé pour l'organisation de nombreuses manifestations sportives : football, basket ball, hand ball, volley ball, judo... Les 20000 m² de terrains de football disponibles sur place sont entretenus quotidiennement et arrosés automatiquement. Ils sont un outil recherché par les grandes équipes nationales pour leurs stages longue durée : Cameroun, Côte d'Ivoire, Algérie, des équipes d'Europe, du Moyen Orient, des Etats-Unis, d'Amérique du sud.

Contacter Espace Léonard de Vinci

Par téléphone : 01 64 97 66 77
Par e-mail : contact@leonard-de-vinci.com
Site web : www.leonard-de-vinci.com/

Chiffres Clés

Date de création : 1993
Effectif : 35 collaborateurs
Nombre d'implantation : 1 en France

Adhérents de l'association



Fanuc

Filiale de FANUC Ltd, FANUC Robotics France commercialise les robots industriels FANUC sur tout le territoire. La gamme s'étend du plus petit robot - 0,5 kg de charge embarquée - au plus gros, capable d'embarquer 1200 kg. Elle comprend plus de 50 références destinées à tous types d'industries : pharmaceutique, plasturgie, mécanique, agro-alimentaire, etc...

FANUC Robotics France applique depuis sa création il y a 20 ans une stratégie de partenariat avec ses intégrateurs. En associant les compétences métier des intégrateurs à la prestation robotique fournie par FANUC, le client est ainsi assuré de bénéficier de la solution la plus adaptée à sa problématique.

Choisir FANUC Robotics, c'est pour vous :

- La garantie d'une fiabilité et d'une avance technologique mondialement reconnues,
- Des fonctionnalités exclusives ainsi qu'une gamme de robots sans équivalence sur le marché,
- Un support local vous donnant accès à tous les services et vous garantissant le respect de la culture industrielle propre à chaque pays,
- Une stratégie commerciale unique satisfaisant à la fois les clients utilisateurs et les intégrateurs,
- L'assurance d'une équipe motivée où l'esprit de compétitivité et la volonté de toujours servir au mieux les intérêts de ses clients, reste le premier objectif.

FANUC Robotics France est implantée depuis Mars 2009 dans de nouveaux locaux, situés à Evry dans le 91. Ce nouveau bâtiment a été conçu de façon à vous recevoir dans les meilleures conditions :

- Un show room de 1 000 m² accueille les robots les plus représentatifs de la gamme et régulièrement toutes les nouveautés ;
- Un centre de formation agréé, constitué d'un laboratoire de 700 m², de 7 stations d'apprentissage (jamais plus de 2 personnes par robot) et de 3 salles de formation, peut accueillir plus de 800 stagiaires par an ;
- Un atelier de 1 000 m² agrandit la surface de stockage et facilite la réalisation de tests pour les clients.

Contacteur Fanuc

Par téléphone : 01 69 89 70 00
Par e-mail :
Site web : www.fanucrobotics.fr/fr

Chiffres Clés

Date de création :
Effectif : collaborateurs
Nombre d'implantation : en France

Adhérents de l'association

Gutenberg  networks

Gutenberg Networks

Gutenberg networks est une agence de production dont l'offre s'étend de l'adaptation créative à la livraison de supports de communication, imprimés ou numériques.

Certifié ISO 9001 sur l'ensemble de ses prestations, Gutenberg networks est également certifié PEFC/FSC et organisme de formation agréé depuis 2002.

Nos valeurs :

- Culture de la proximité
- Sens de l'engagement
- Capacité d'adaptation
- Esprit d'innovation
- Exigence de compétitivité

Nos offres :

Print Management - Image Management - Retail communication Management - Digital content Management - Packaging Management

Nos prestations :

Adaptation créative - Production d'images fixes et animées - Prépresse cross canal - Packaging - Achats et Suivi d'impression - Logistique

Contactez Gutenberg Networks

Par téléphone : 01 60 76 98 49
Par e-mail : info@gutenberg-networks.com
Site web : www.gutenberg-networks.com

Chiffres Clés

Date de création : 1979
Effectif : 600 collaborateurs
Nombre d'implantation : 6 en France

Adhérents de l'association



Quad-Lab

Quad-Lab est un laboratoire de chimie analytique spécialisé dans l'analyse des Composés Organiques Volatils (COV) présents dans l'air et des gaz permanents. Créée en 1993, l'entreprise réalise un chiffre d'affaires d'un million d'euros et compte aujourd'hui 11 collaborateurs. Notre laboratoire peut identifier et doser des composés spécifiques, ou procéder à une analyse complète des molécules présentes dans les échantillons de ses clients.

Son champ d'intervention couvre principalement les domaines suivants :

- La pollution atmosphérique (rejets et retombées atmosphériques)
- L'exposition professionnelle
- L'air intérieur, le dégazage des matériaux
- Les biogaz, le gaz naturel, les gaz de process

Quad-Lab fonde sa stratégie de développement autour de trois axes principaux:

- un système qualité performant : afin de répondre aux exigences de ses clients, le laboratoire a mis en place un système qualité répondant à la norme ISO/CEI 17025 : 2005
- une politique de développement dynamique soutenue par l'investissement permanent dans de nouveaux appareils (GC, GC-MS, HPLC, thermodésorbeur, etc.). Chaque année Quad-Lab développe son expertise et enrichit son catalogue afin de répondre à vos besoins
- un service client à l'écoute et réactif : Quad-Lab a fait le choix d'être le plus disponible possible pour satisfaire aux attentes de ses clients

Plus qu'un laboratoire, Quad-Lab est votre partenaire expert en analyses.

Contacteur Quad-Lab

Par téléphone : 01 64 93 26 60
Par e-mail : contact@quad-lab.fr
Site web : www.quad-lab.fr

Chiffres Clés

Date de création : 1993
Effectif : 11 collaborateurs
Nombre d'implantation : 1 en France

Adhérents de l'association



Sebia

Depuis ses débuts en 1967, SEBIA s'est attachée à rendre l'électrophorèse accessible au diagnostic biologique grâce à des systèmes d'analyse simples et performants.

Le développement de sa propre recherche lui permet d'être un des acteurs clés de l'évolution de cette technique et de proposer une gamme étendue de produits et d'instruments parfaitement conformes aux exigences des laboratoires.

Une priorité absolue : l'assistance et la formation

Une des particularités de SEBIA réside dans la volonté d'offrir une assistance scientifique de qualité. Les biologistes SEBIA forts de leur expérience dans ce domaine assistent les laboratoires dans l'interprétation des résultats d'analyse. Dans la même philosophie, SEBIA a développé un service de formation reconnu pour la qualité de ses enseignements.

La Qualité : au centre de toutes les activités

De la recherche à la production, chaque process est soumis à des règles strictes et à des contrôles très rigoureux. Cette démarche est reconnue et validé par les certifications ISO 9001 et ISO 13485.

Une solide réputation

Leader européen, SEBIA bénéficie d'une solide réputation à l'international due à la satisfaction des biologistes qui ont choisi de faire confiance à sa recherche et à son savoir faire.

Contacter Sebia

Par téléphone : 01 69 89 80 80
Par e-mail : sebia@sebia.com
Site web : www.sebia.com

Chiffres Clés

Date de création : 1967
Effectif : 200 collaborateurs
Nombre d'implantation : 1 en France

Adhérents de l'association



SOLUTYS Group

SOLUTYS Group est une entreprise spécialiste des technologies de la traçabilité industrielle et de la mobilité professionnelle par codes barres. SOLUTYS Group qui à connu une forte croissance depuis sa création pour atteindre en 2012 un CA de 12 millions d'€, figure parmi les principaux intégrateurs du pays.

Une équipe de 45 experts techniques et métiers lui permette de figurer parmi les entreprises de premier plan au sein de son secteur d'activité et d'occuper la position de leader français dans des domaines spécialisés tels que :

- La location, de matériels de traçabilité par codes barres et de mobilité professionnelle, à travers sa filiale SOLUTYS Lease.
- Le à travers www.solushop.com, entreprise entièrement dédiée à la vente en ligne de solutions simples associant la lecture et l'impression de codes-barres (lecteurs codes barres, imprimantes de bureaux etc.).

Les projets adressés par nos équipes couvrent un très large spectre de besoins et portent sur des investissements compris entre 500 euros auprès de TPE à plusieurs millions d'euros auprès de grands comptes Nationaux et Internationaux dans les domaines de l'industrie (Air Liquide, Würth, etc.), de la grande distribution (Monoprix, Castorama) ou encore de la santé (AP-HP). Pour autant les PME et la proximité demeurent au cœur de la stratégie de l'entreprise.

Afin d'assurer cette stratégie de proximité avec le monde des PME/ETI , SOLUTYS Group dispose depuis 2008 d'une Direction Régionale Est basée à Strasbourg, renforcée à compter du mois de Septembre 2013 d'une Direction Régionale Ouest implantée à Nantes.

SOLUTYS Group qui entretient une collaboration étroite et un partenariat de long terme avec les leaders mondiaux de son secteur d'activité tels Motorola, Honeywell, Intermec et Zebra, dispose des plus hauts niveaux de certifications commerciales et techniques attribués par ces constructeurs.

Sensible et concerné par les problématiques environnementales et sociétales, SOLUTYS Group agit pour un avenir durable et solidaire. Sa forêt d'entreprise GreenTYS, à Dosso au Niger, illustre l'engagement Eco-Responsable et Solidaire de la société.

Contacter SOLUTYS Group

Par téléphone : 01 60 78 93 06
Par e-mail : contact@solutys.com
Site web : www.solutys.com

Chiffres Clés

Date de création : 2002
Effectif : 50 collaborateurs
Nombre d'implantation : 3 en France

Adhérents de l'association



Truffaut

TRUFFAUT, c'est avant tout deux siècles d'histoire et de passion au service du Jardin !

La famille TRUFFAUT a marqué l'histoire du jardin en créant et en inventant constamment pour amener l'Art et le Plaisir du jardin à la portée de tous.

De ses racines terriennes, TRUFFAUT a appris la valeur du temps et de l'essentiel. Semer pour récolter un AVENIR meilleur !

Plus Belle sera la Terre, cette philosophie nous résume ! Aujourd'hui comme demain, nous agissons pour que fleurisse un monde plus vert, un monde qui partage les savoir-faire dans le respect de chacun.

Embellir la vie et cultiver l'harmonie entre l'homme et la nature, tel est notre engagement!

Aujourd'hui, ce sont près de 2650 collaborateurs qui ont rejoint les 57 jardinerie de l'Enseigne.

Contacteur Truffaut

Par téléphone : 0810 810 698
Site web : www.truffaut.com

Chiffres Clés

Date de création : 1824
Effectif : 2650 collaborateurs
Nombre d'implantation : 57 en France



Pour toutes vos demandes d'informations :

Lilia Goncalves Da Mota

lilia.goncalvesdamota@solutys.com

01 60 78 93 06

www.confluence-entreprises.com